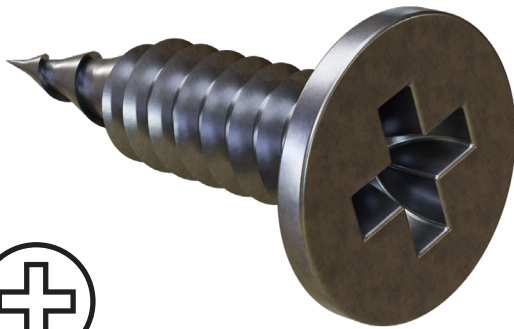


+ SAMOZÁVRTNÁ SKRUTKA TEX SO ZÁPUSTNOU PLOCHOU HLAVOU POZINKOVANÁ BTEXSO

KOV



Samozávrtné skrutky TEXSO sú určené na spájanie ocelových prvkov, ako sú profily a závesy v technológii suchej výstavby, ako aj klimatizačných inštalácií a ocelových plechov. Maximálna prevrtateľnosť v oceli je 1,0 mm, pričom maximálna hrúbka spájaných ocelových prvkov je 2 x 0,6 mm.

Ostrý hrot umožňuje montáž bez potreby predvrtania, čo urýchľuje prácu a zvyšuje jej efektívnosť. Plochá, kuželová hlava zabezpečuje lícovanie s povrchom profilu, čím eliminuje riziko vzniku napätí a prasklín sadrokartónových dosiek.

Vysoká pevnosť skrutiek zaručuje stabilné a trvácne spojenia, odolné voči posunom aj pri vyššom zaťažení. Povrchová úprava galvanickým zinkovaním chráni pred koróziou, čo umožňuje použitie v suchej výstavbe interiérov aj v priestoroch so zvýšenou vlhkosťou.

Presné lôžko PH2 zabezpečuje pevné usadenie bitu a plynulú montáž. Skrutky je možné používať aj s bitmi vybavenými obmedzovačom hĺbky, čo uľahčuje kontrolu osadenia

Vlastnosti.

- Spájanie upevňovacích prvkov v technológii suchej výstavby interiérov – závesov a profilov, k ocelovým plechom a inštaláciám, napr. klimatizačným
 - Zvýšená odolnosť proti korózii vďaka povrchovej úprave galvanickým zinkovaním
 - Maximálna hrúbka spájaných ocelových prvkov je 2 x 0,6 mm, maximálna hrúbka prevrtania: 1,0 mm
 - Ostrý hrot zabezpečuje rýchle skrutkovanie bez potreby predvrtania
 - Plochá kuželová hlava lícuje s povrchom upevňovaného profilu, čím eliminuje riziko vzniku napätí, ktoré môžu viesť k praskaniu dosiek po montáži
 - Vysoká pevnosť zabezpečuje stabilné a trvácne spojenie ocelových profilov, čím eliminuje riziko ich posunu
 - Hlboké lôžko PH2 umožňuje rýchlu a spoľahlivú montáž, aj pri použití bitov s obmedzovačom hĺbky kotvenia

Použitie

- Spájanie ocelových profilov s hrúbkou 2 x 0,6 mm v systémoch suchej výstavby interiérov
 - Klimatizačné inštalácie
 - Ocelový plech s maximálnou hrúbkou 1 mm

Návod na montáž

- Umiestni skrutku kolmo na povrch spájaných ocelových profilov
 - Skrutkuj skrutku, až kým sa jej hlava úplne nezarovná s povrchom upevňovaného prvku
 - Nedotlačaj nadmerne, aby nedošlo k poškodeniu materiálu a strhnutiu závitů

BTEXSO1003913		3,9 mm x 13 mm	1,0 mm / 2 x 0,6 mm	PH2	1 bal. (100 ks.)	12 bal.	72 bal.		
BTEXSO2003913		3,9 mm x 13 mm	1,0 mm / 2 x 0,6 mm	PH2	1 bal. (200 ks.)	12 bal.	72 bal.		
BTEXSO5003913		3,9 mm x 13 mm	1,0 mm / 2 x 0,6 mm	PH2	1 bal. (500 ks.)	12 bal.	72 bal.		

